

Dálnice D3 Jihočeská část

23.–24. 10. 2024, České Budějovice

Ing. Petr Kůrka
ředitel úseku výstavby ŘSD

D3 0310/I Úsilné–Hodějovice

Délka stavby: 7,2 km

Cena dle SoD: 5,3 mld. Kč bez DPH

Zahájení stavby: 04/2019

Zprovoznění stavby: 12/2024

Zhotovitel: HOCHTIEF CZ, a.s., COLAS CZ, a.s. a M-SILNICE, a.s.

Správce stavby: PRAGOPROJEKT, a.s.



D3 0310/ I Úsilné–Hodějovice



Základní milníky stavby:

- 01/2018 – 03/2019 zadávací řízení
- 23.4.2019 Datum zahájení prací
- 2020 COVID-19 (omezený pohyb osob, dostupnost materiálů)
- 02/2022 válka na Ukrajině (související extrémní nárůst cen)
- Zprovoznění 21.12.2024

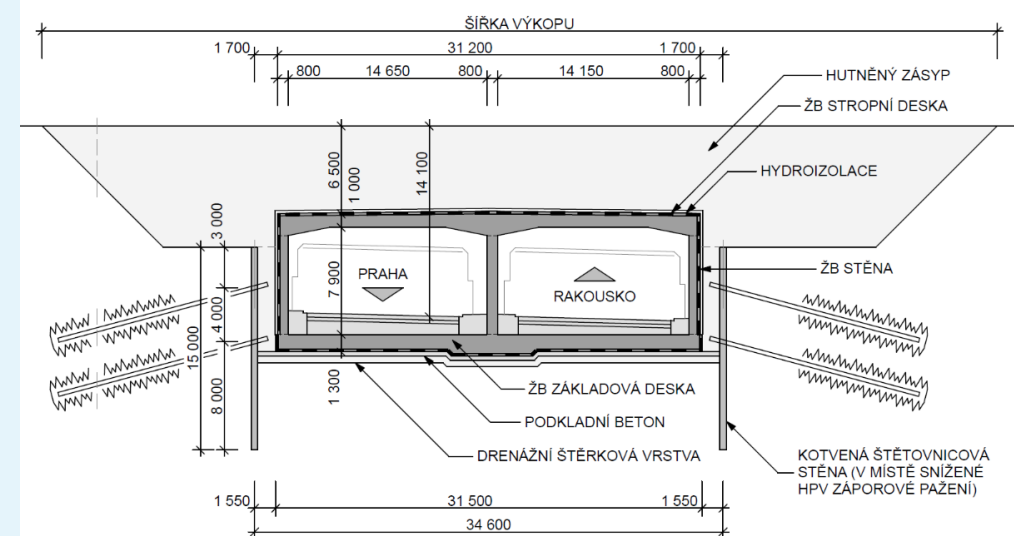
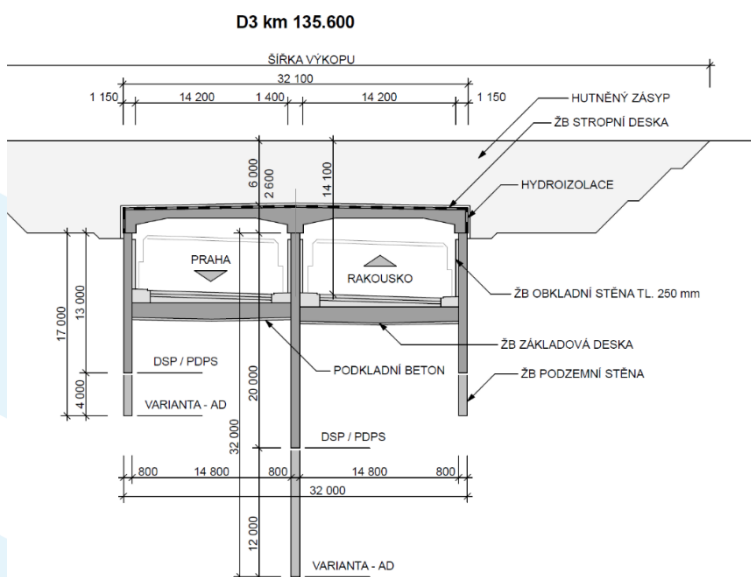
Události řešené v průběhu stavby:

- Sanace skládky – U Zvonárny – cca km 134,35 – 135,0 (zastiženy průmyslové odpady z výrobních závodů v ČB „škvára, struska, kotelní prach“ s obsahem nebezpečných látek, odlévací formy atd.)
- Uzavírka ul. Dobrovodská (PDPS – provizorní přeložka)
- Změny vyvolané novelizací technických předpisů (technologie tunel)

D3 0310/ I Úsilné–Hodějovice

Změna konstrukčního uspořádání tunelu Pohúrka z podzemních (milánských) stěn na plošně založenou rámovou konstrukci v zapažené stavební jámě.

Důvodem byla nevyhovující zatěžovací zkouška zkušebních lamel podzemních stěn a neekonomické prodloužení podzemních stěn. Dále pak posouzení hydrogeologických podmínek v území při prodloužení stěn.



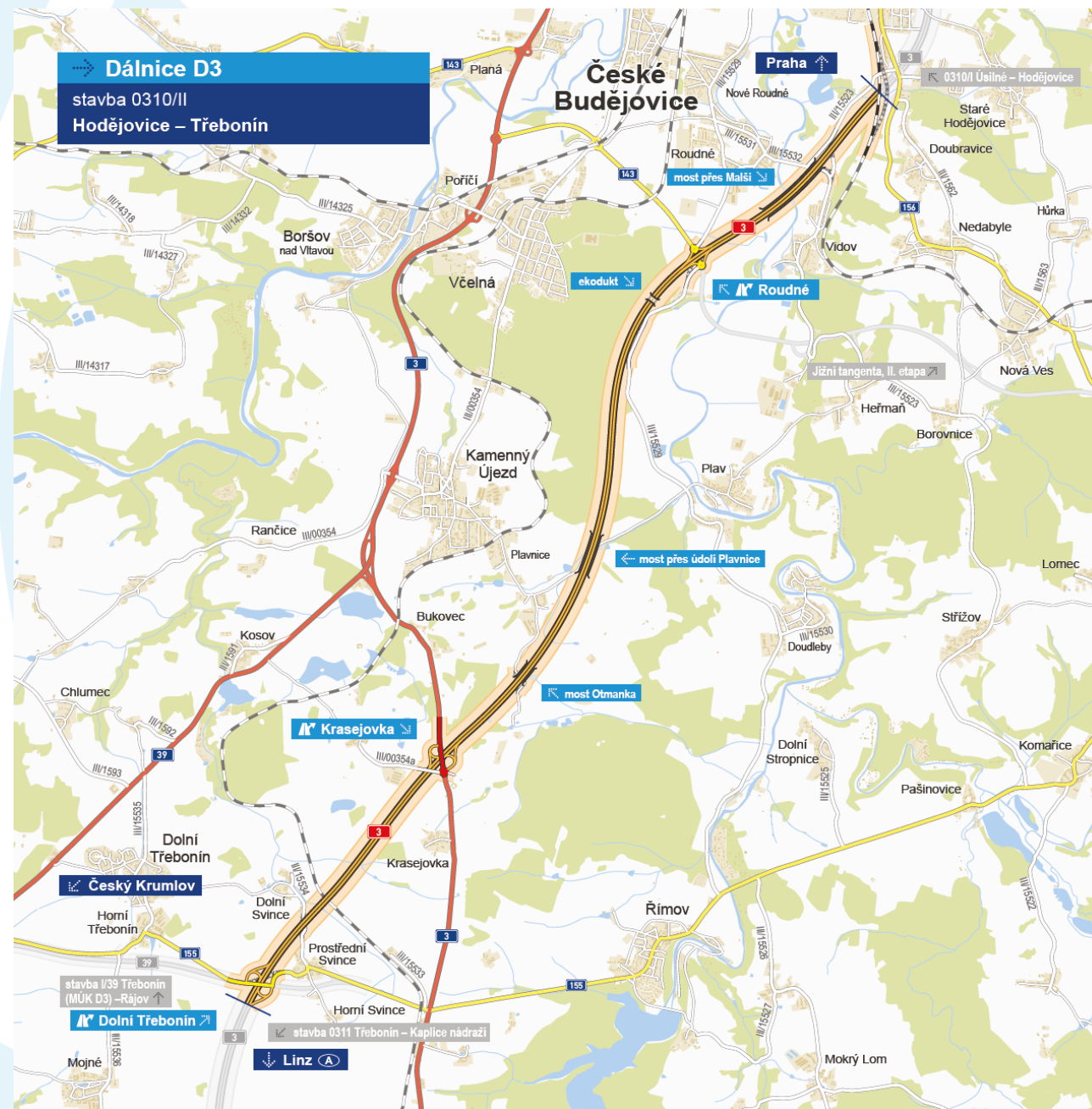
NK tvořená podzemními stěnami (zadávací dokumentace DSP/PDPS + variantní prodloužení podzemních stěn dle statické zatěžovací zkoušky).

Plošně založená rámová konstrukce (realizace).
Provizorní převedení Dobrovodské stoky.

D3 0310/II Hodějovice-Třebonín

Délka stavby: 12,5 km
Cena dle SoD: 5,8 mld. Kč bez DPH
Zahájení stavby: 03/2019
Zprovoznění stavby: 12/2024

Zhotovitel: Doprastav, a.s.
Správce stavby: PRAGOPROJEKT, a.s.



D3 0310/II Hodějovice-Třebonín



Základní milníky stavby:

- 01/2018 – 02/2019 zadávací řízení
- 1.3.2019 – Datum zahájení prací
- 21.12.2024 - Zprovoznění

Události řešené v průběhu stavby:

- Nedostatek násypového materiálu (dle PDPS zabudování 680 000 m³ sypaniny odtěžené v rámci 310/I), velké množství blokováno v tunelu Pohůrka, náhradní dovoz 100 000 m³ z D3 0311.
- Komplikace při výstavbě mostu SO 209 (most přes údolí Plavnice) – změna technologie výstavby z důvodu požadavku na zachování provozu na místní komunikaci (Kamenný újezd – Plav) – bloková montáž/výsun NK; sedání opěry (řešeno v rámci RAMO).
- Přeložka železnice (ČB – České Velenice) a s tím související omezený přístup na staveniště.
- Smluvní události: (i) COVID, (ii) SOS objekty a integrace na SSUD Chotoviny, (iii) území ohrožené svahovými nestabilitami

D3 0310/II Hodějovice-Třebonín

Vyřešení území ohrožené svahovými nestabilitami v km 141,900–142,200

Zesílení pilotové stěny v patě násypu a úprava svahu zářezu.

Postup řešení:

- Vzhledem k nepřístupnému terénu byla v PDPS provedena pochůzka za přítomnosti ČGS – detekovány projevy svahových nestabilit, s doporučením po zpřístupnění doplnit GTP.
- 03/2019 – proveden 1. část doplňkového GTP (upřesnění předpokladů PDPS).
- 06/2019 – 3 varianty řešení:
 - 1) Odtěžení horní části ohroženého území;
 - 2) Zesílení pilotové stěny v patě přísypu;
 - 3) ŽB rámová konstrukce – most.
- 03/2020 – 2. část DoGTP po zpřístupnění celého území.
- 06/2020 – Aktualizace PDPS – kombinace varianty 1) a 2).
- 07/2020 – Aktualizace PDPS předána Zhotoviteli + Pokyn k Variaci.
- Podzim 2022 – dokotvení pilotové stěny.







D3 0311 Třebonín – Kaplice nádraží

Délka stavby:	8,5 km
Cena dle SoD:	1,9 mld. Kč bez DPH
Zahájení stavby:	02/2022
Zprovoznění stavby:	12/2024
Zhotovitel:	Metrostav Infrastructure, a.s.

dálnice D3

Třebonín – Kaplice nádraží

stavba 0311

průběh výstavby 04/2024



Spolufinancováno
Evropskou unií

Ministerstvo dopravy
Státní fond dopravní
infrastruktury



ŘEDITELSTVÍ
SILNIC
A DÁLNIC



D3 0311 Třebonín – Kaplice nádraží

Základní milníky stavby:

- 11/2020 – 01/2022 zadávací řízení
- 2.2.2022 – Datum zahájení prací
- 21.12.2024 – zprovoznění pro veřejnou provoz

Události řešené v průběhu stavby:

- Odlišné geotechnické podmínky oproti předpokladu zadávací dokumentace – třídy těžitelnosti (III předpoklad 134.300 M3 – skutečnost 416.700)
- Geotechnické podmínky + Problematika přeložek inženýrských sítí (sil. III. tř. Mojné – Skřidla)
- Přístup na staveniště z důvodu opravy II/157 – omezení přístupu



Objemy provedených prací

Stavba	Délka D3 [km]	Zemní práce		Délka svodidel [km]	Plocha vozovek [m ²]
		Výkopy [m ³]	Násypy [m ³]		
D3 0310/I	7,2	2 150 000	840 000	24,2	257 000
D3 0310/II	12,5	2 100 000	2 400 000	41,4	371 000
D3 0311	8,5	1 040 000	840 000	23,2	214 000
Celkem	28,2	5 290 000	4 080 000	88,8	842 000

Tunel Pohůrka na D3 0310/I – objem betonu nosné konstrukce 105 000 m³.

Závěr

Významné krácení času jízdy na konci roku 2024 mezi Úsilným (začátek úseku D3 0310/I) po Kaplice nádraží (konec úseku D3 0311)

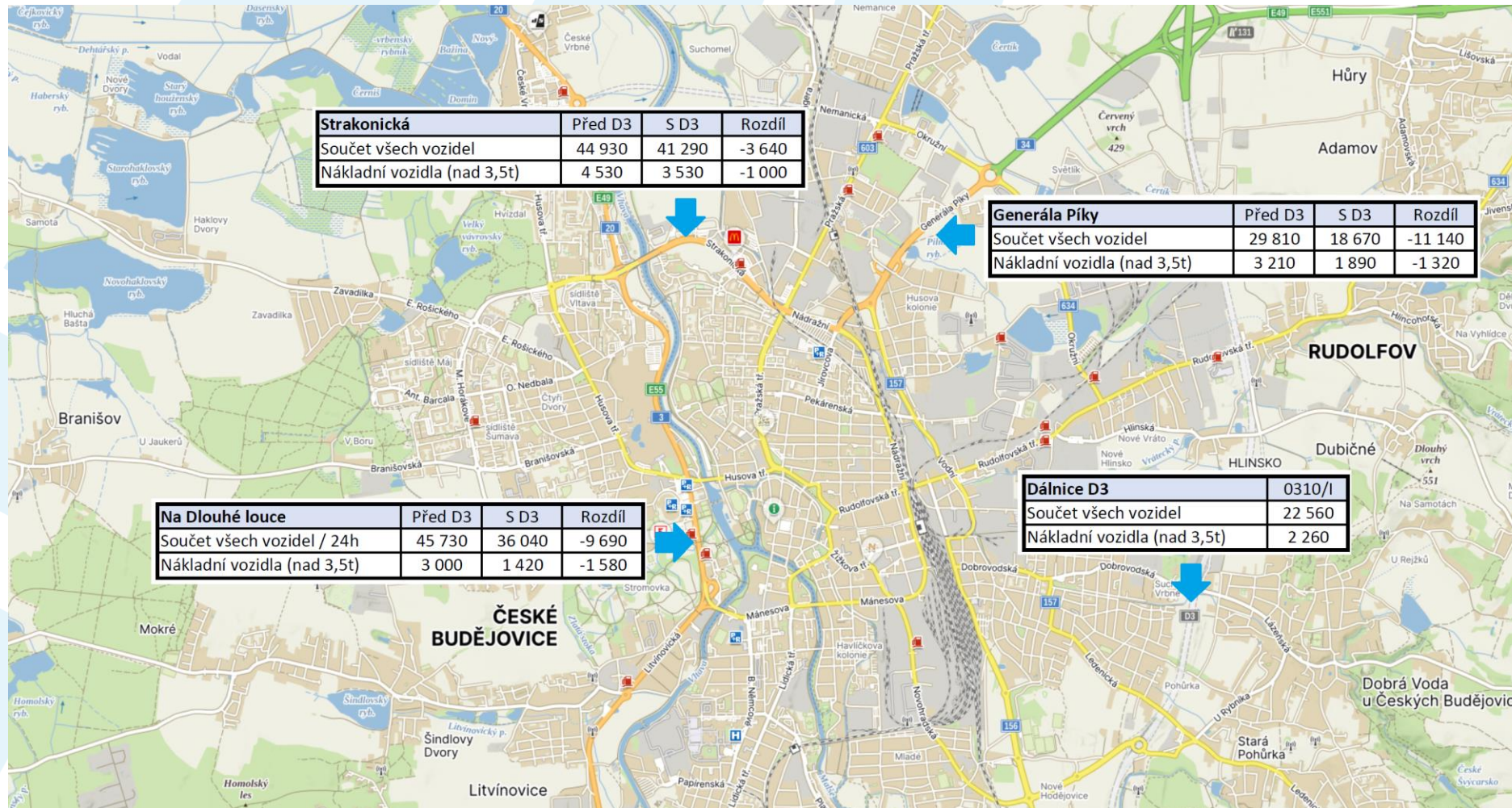
Po stávající I/3 – min. 30 minut bez provozu, za běžného provozu 45 minut +



Nově po dálnici D3 – 15 minut (28 km)

Závěr

Významné snížení intenzit dopravy ve městě České Budějovice



Děkuji za pozornost

Ing. Petr Kůrka
ředitel úseku výstavby ŘSD