

TP 132 Zásady zklidňování s akcentem na sdílené zóny

Ing. Pavel Havránek, MBA

**Ředitel divize dopravního inženýrství,
bezpečnosti a strategií**



TP 132 Zásady zklidňování dopravy na PK v obcích

TP 132 NAHRAZUJÍ A SLUČUJÍ PŮVODNÍ:

- TP 103 Navrhování obytných a pěších zón (12/2008)
- TP 131 Zásady pro úpravy silnic včetně průtahů obcemi (05/2000)
- TP 132 Zásady návrhu dopravního zklidňování na místních komunikacích (05/2000)
- TP 145 Zásady pro navrhování úprav průtahů silnic obcemi (02/2001)
- TP 218 Navrhování zón 30 (01/2010)

Přínos TP 132

- modernizace textu, vypuštění známých faktů, zestručnění
- Platí pro navrhování dopravního zklidňování, včetně navrhování obytných zón, pěších zón, zón 30 a sdílených zón
- Zabývají se dopravním zklidňováním jak na místních komunikacích spojujících celky uvnitř města, tak na průtazích obcemi všech kategorií silnic obcemi
- je možné je v přiměřeném rozsahu využít i pro účelové komunikace
- jejich využívání povede ke zvýšení bezpečnosti všech účastníků silničního provozu, zlepšení podmínek pro chodce a cyklisty, efektivní využití prostoru komunikace, zvýšení estetické úrovně průtahů a místních komunikací

Postup při zklidňování dopravy

- Stanovení cílů/požadavků
- Analýza stávajícího stavu
- Návrh na zklidňování:
 - Řešení v uceleném území
 - Řešení vybrané místní komunikace

Změna přístupu

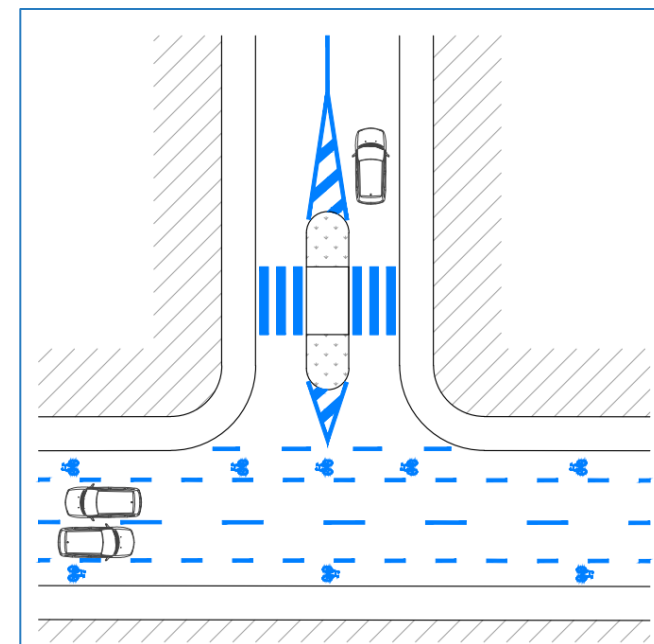
- **Zkrácení textových částí**
- Informace podle typu komunikace a zóny
- Cyklistická doprava
- Rozdělení opatření
- Rozdělení prvků
- Katalogová část
- Příkladová část
- Fotopříloha
- Příklady dělicích ostrůvků na vjezdu do obce s parametry

Změna přístupu

- Zkrácení textových částí
- **Informace podle typu komunikace a zóny**
- Cyklistická doprava
- Rozdělení opatření
- Rozdělení prvků
- Katalogová část
- Příkladová část
- Fotopříloha
- Příklady dělicích ostrůvků na vjezdu do obce s parametry
 - Průtahy silnic obcemi
 - Místní komunikace (*mimo průtahy a zóny*)
 - Zóna 30
 - Obytná zóna
 - Pěší zóna
 - Sdílená zóna

Změna přístupu

- Zkrácení textových částí
- Informace podle typu komunikace a zóny
- **Cyklistická doprava**
 - Rozdělení opatření
 - Rozdělení prvků
 - Katalogová část
 - Příkladová část
 - Fotopříloha
 - Příklady dělicích ostrůvků na vjezdu do obce s parametry
- Cyklista jako součást dopravního prostoru



Změna přístupu

- Zkrácení textových částí
- Informace podle typu komunikace a zóny
- Cyklistická doprava
- **Rozdělení opatření**
 - Rozdělení prvků
 - Katalogová část
 - Příkladová část
 - Fotopříloha
 - Příklady dělicích ostrůvků na vjezdu do obce s parametry
 - **dopravně-organizační opatření** – opatření zahrnující psychologické, příp. fyzicko-psychologické prvky.
 - **stavebně-technická opatření** – opatření za použití fyzických prvků

Změna přístupu

- Zkrácení textových částí
- Informace podle typu komunikace a zóny
- Cyklistická doprava
- Rozdělení opatření
- **Rozdělení prvků**
- Katalogová část
- Příkladová část
- Fotopříloha
- Příklady dělicích ostrůvků na vjezdu do obce s parametry
 - **prvky fyzické** – ovlivňující dopravní chování řidičů,
 - **prvky psychologické** – působící na řidiče psychologicky/vizuálně,
 - **prvky fyzicko-psychologické** – působící na řidiče nejen vizuálně, ale též akusticky či dynamicky.

Změna přístupu

- Zkrácení textových částí
- Informace podle typu komunikace a zóny
- Cyklistická doprava
- Rozdělení opatření
- Rozdělení prvků
- **Katalogová část**
- Příkladová část
- Fotopříloha
- Příklady dělicích ostrůvků na vjezdu do obce s parametry

Hlavní typy prvků		Převažující použití								
		Průtahy			Místní komunikace		Zóna 30	Sdílená zóna	Obytná zóna	Pěší zóna
		I. tř.	II., III. tř.	II., III. tř.	MK sk. B	MK sk. C	MK sk. C	MK sk. C	MK sk. D	MK sk. D
		MK sk. B		MK sk. C						
	Vjezdové brány - zeleň, VO, SDZ	●	●	●	○	○	●	●	●	
	Vysazené chodníkové plochy	●	●	●	●	●	●			
	Vysazené zelené plochy	●	●	●	●	●	●	●	●	○
	Zastávka v jízdním pruhu (s případnou možností objetí)		○	○	○	○	○	●		
	Zastávka v jízdním pruhu (bez možnosti objetí)		○	○	○	○	○	●		

Katalog prvků

Výčet prvků

Prolink na kapitoly

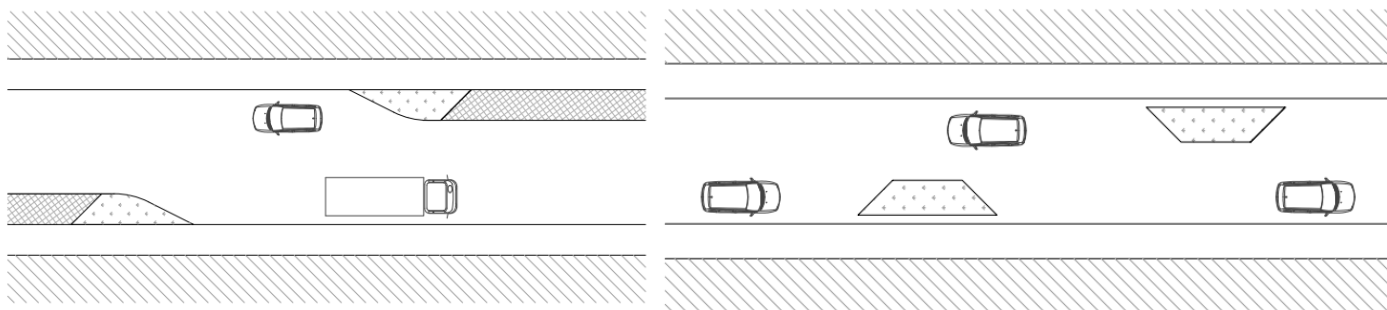
Odkazy na odpovídající normy

Název prvku

Typ prvku

Popis

Nákres / schéma



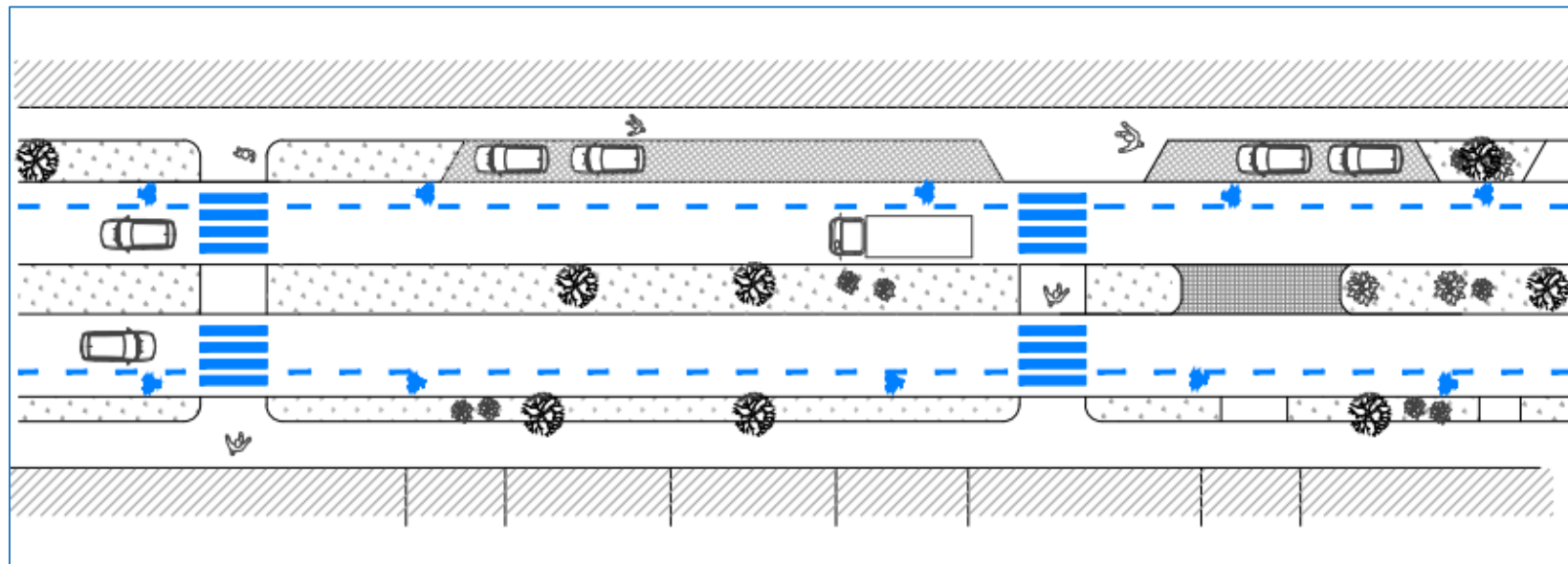
Použití/Funkce

Uspořádání/stavební provedení

Změna přístupu

- Zkrácení textových částí
- Informace podle typu komunikace a zóny
- Cyklistická doprava
- Rozdělení opatření
- Rozdělení prvků
- Katalogová část
- **Příkladová část**
- Fotopříloha
- Příklady dělicích ostrůvků na vjezdu do obce s parametry

Celková řešení



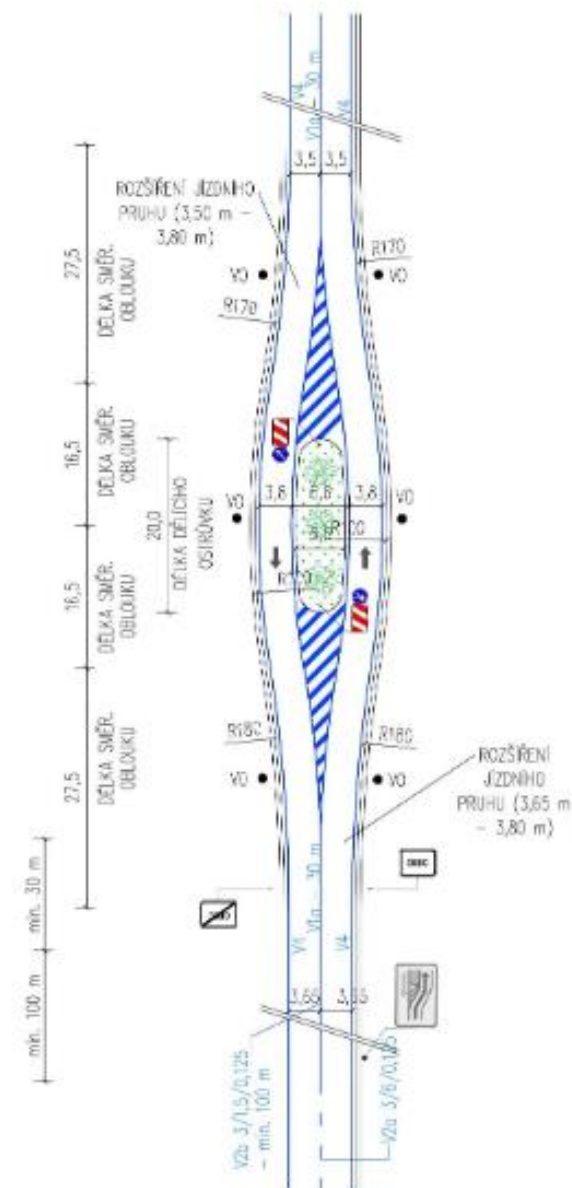
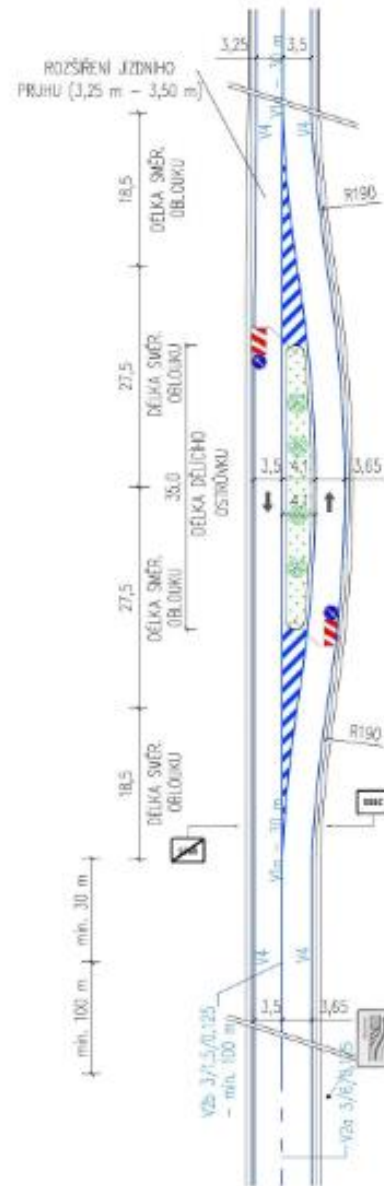
Změna přístupu

- Zkrácení textových částí
- Informace podle typu komunikace a zóny
- Cyklistická doprava
- Rozdělení opatření
- Rozdělení prvků
- Katalogová část
- Příkladová část
- **Fotopříloha/vizualizace**
- Příklady dělicích ostrůvků na vjezdu do obce s parametry



Změna přístupu

- Zkrácení textových částí
- Informace podle typu komunikace a zóny
- Cyklistická doprava
- Rozdělení opatření
- Rozdělení prvků
- Katalogová část
- Příkladová část
- Fotopříloha
- **Příklady dělicích ostrůvků na vjezdu do obce s parametry**



Sdílené zóny

Dopravní značka „IZ 10a Sdílená zóna“ a „IZ 10b Konec sdílené zóny“



TP 132 DEFINUJÍ

- Charakteristiku sdílených zón
- Urbanistické a dopravně-inženýrské řešení
(návrhové parametry, návrh prostoru místní komunikace, podélný, příčný a výsledný sklon, parkovací stání, vedení veřejné hromadné dopravy, rozhledové poměry)
- Opatření na vjezdu do sdílené zóny
- Opatření uvnitř sdílené zóny
- Vybavení sdílené zóny (technická infrastruktura, zeleň a městský mobiliář, ostatní)
- Dopravní značení

Sdílené zóny

ZÁKLADNÍ ÚDAJE

- **Uspořádání prostoru sdílené zóny** (jedna výšková úroveň, umístění mobiliáře apod., pohyb nevidomých a slabozrakých osob, přehlednost prostoru)
- **Opatření pro zklidňování dopravy ve sdílené zóně**
 - Opatření na vjezdu/výjezdu (odlišení, materiál, zúžení, barva)
 - Opatření v prostoru sdílené zóny (materiálové členění, zeleň, mobiliář, eliminace přímých linií)
- **Dopravní značení** (minimalizovat, co nejmenší velikost, na výjezdu upravit přednost v jízdě)
- **Veřejná hromadná doprava** (je možná, dle konkrétní situace)

MÍSTA VHODNÁ K VYBUDOVÁNÍ SDÍLENÉ ZÓNY

- ✓ Náměstí, návsi a další významná veřejná prostranství
- ✓ Významné městské třídy a obchodní ulice, příp. jejich úseky
- ✓ Přednádražní prostory a plochy přestupních uzlů VHD
- ✓ Malá náměstí a úzké ulice v centrech obcí
- ✓ Lokální ulice/veřejná prostranství u škol, kulturních nebo společenských budov, obchodních center apod.

KRITÉRIA NÁVRHY SDÍLENÝCH ZÓN

- **Typy sdílených zón**
 - typ náměstí
 - typ ulice
- **Rozsah sdílené zóny** (cca 50 metrů až 500 metrů)
- **Dopravní význam komunikací a intenzita dopravy**
 - komunikace nejvýše dvoupruhové
 - intenzity dopravy nejsou zcela podmínkou, ale orientační hodnoty jsou stanoveny
 - u nemotorové dopravy je potřeba počítat s vyšší poptávkou po dostavbě

Sdílené zóny

PRAVIDLA PROVOZU VE SDÍLENÉ ZÓNĚ

- Vozovka (resp. plocha) ve sdílené zóně je určena pro společné užití vozidly a chodci.
- Řidiči (včetně cyklistů) nesmějí ohrozit ani omezit chodce.
- Řidiči motorových vozidel nesmějí ohrozit ani omezit cyklisty.
- Cyklisté smějí jezdit vedle sebe.
- Chodci smějí užívat vozovku v celé šíři, provoz vozidel však nesmějí svévolně omezovat.
- Nejvyšší dovolená rychlost činí 20 km/h.
- Parkování je dovoleno pouze na k tomu účelu vyznačených místech.
- Zastavení je dovoleno při respektování ostatních ustanovení pravidel provozu.

- Zvýšení kvality pobytu a bydlení, dopravní prostor se stává životním prostorem s jednoduchými pěšími vztahy
- Kompletní bezbariérovost (zóna má jednu výškovou úroveň), s výjimkou nástupních hran veřejné dopravy)
- Vyšší bezpečnost díky nízké rychlosti
- Posílení nemotorové dopravy, přitom tranzit může zůstat zachován
- Podmíněně i zkrácení jízdních dob motorové dopravy (odpadá čekání před přechody pro chodce a SSZ)
- **Pro úspěšný provoz jsou klíčové:**
 - tolerance,
 - vzájemná ohleduplnost
 - předvídavost KAŽDÉHO uživatele (chodec-cyklista-auto)

VYBRANÁ KRITÉRIA ZŘIZOVÁNÍ

- Nutno stanovit cíl, který má být projektem dosažen. Zpravidla posílení kvality pobytu, oživení centra, zatraktivnění náměstí či přednádražního prostoru, apod.
- Zóny jsou velmi vhodné pro místa či úseky MK v husté zástavbě (bydlení, služby, obchody, škola, zařízení sociální péče...).
- Základem provozního úspěchu je **kvalitní a atraktivní stavební řešení v jedné výškové úrovni**.
- Intenzita provozu zpravidla do 10 000 vozidel za den.
- Pohyb chodců (ale i cyklistů) má být zřetelně prezentován, četnost přecházení alespoň 150 za 24 h na úsek délky 100 m.
- Délka zóny nemá přesáhnout 500 metrů (pak řidiči zrychlují).

Česká Kamenice

v současné době označeno
jako obytná zóna



Pardubice

v současné době označeno
jako obytná zóna s
omezením vjezdu





Ing. Pavel Havránek

Ředitel divize dopravního inženýrství, bezpečnosti a strategií

pavel.havranek@cdv.cz

702 087 976

Ing. Eva Kšicová

Vedoucí oblasti navrhování pozemních komunikací

eva.ksicova@cdv.cz

723 281 368

Centrum dopravního výzkumu, v. v. i.

Líšeňská 33a, Brno

Tento příspěvek byl vytvořen za finanční podpory Ministerstva dopravy v rámci programu dlouhodobého koncepčního rozvoje výzkumných organizací.